

# 豊かな環境や貴重な文化遺産を次の世代に伝えるために

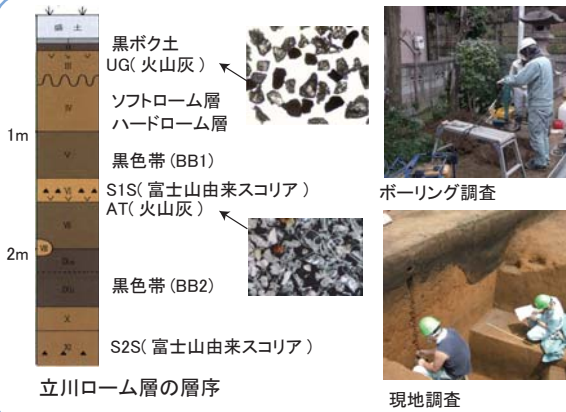


パリーノ・サーヴェイ株式会社

PALYNOSURVEY Co.

当社は、我が国で初めて花粉の調査・研究を目的して設立された会社で、社名も Palynology(花粉学)に由来します。1972年の設立以来、調査実績は全ての都道府県、世界30カ国以上におよびます。さらに、海洋調査や震災関連の調査にも取り組んできました。花粉分析中心の調査も、しだいに考古発掘の層序解析や古環境調査、土壌や水などの環境調査へと対象分野が広がってきました。それに伴い、調査項目も、珪藻化石、有孔虫、石灰質ナノ化石等の動植物プランクトン、木材、種実、植物珪酸体等の植物化石、テフラ、鉱物、岩石など地質分析、土壌、肥料、水などの環境分析、土器胎土、石材、骨貝など遺物分析、放射性炭素年代測定と広がってきました。さらに、発掘調査、遺物整理、保存処理など新たな分野の開拓も行っています。

## ＜層序解析＞



## ＜発掘調査＞



住居跡調査



遺構確認調査



分析試料採取

## ＜14C年代測定＞



## ＜遺物整理＞



水洗選別



抽出作業



遺物実測作業

## ＜土壌剥ぎ取り＞



## ＜保存処理＞



ウマの歯

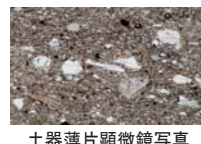


編み籠

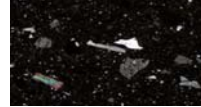


木質遺物

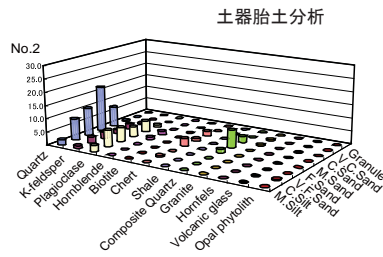
## ＜遺物分析＞



土器薄片顕微鏡写真



(直交ニコル)



波長分散型蛍光X線分析装置



エネルギー分散型蛍光X線分析装置



薄片作成



鉱物分析



X線回折分析



FT-IR分析装置

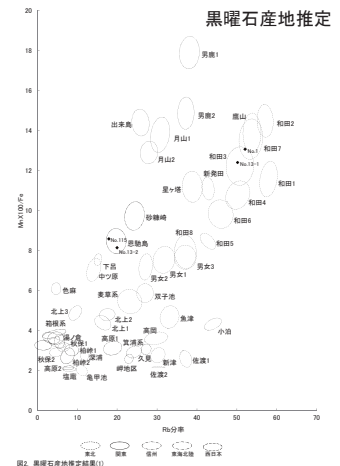
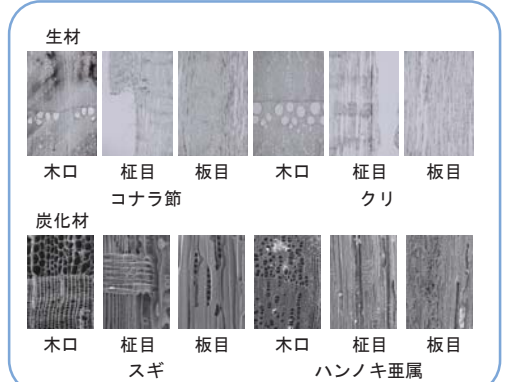
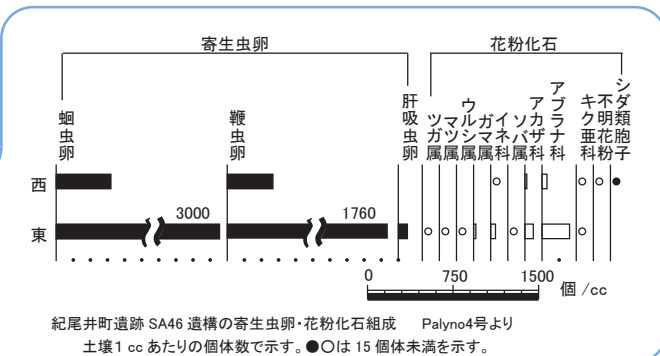
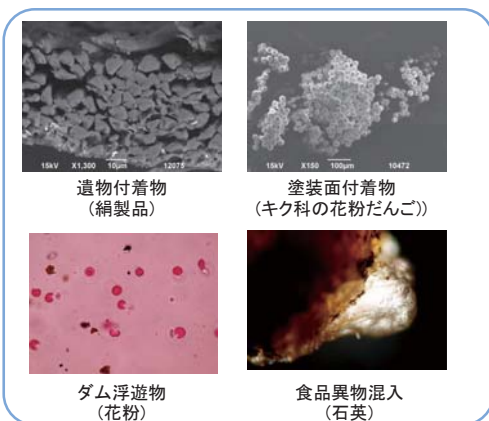


図2: 黒曜石産地推定装置(1)

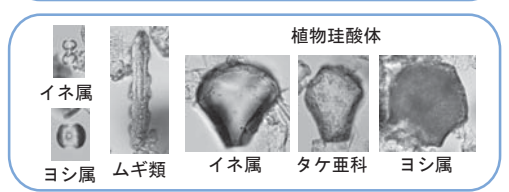
< 古環境解析 >



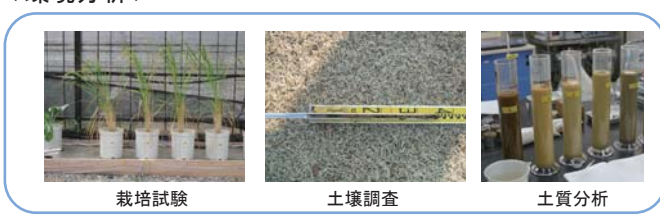
< 顕微鏡観察 >



< 地質生層序解析 >



< 環境分析 >



本社    〒103-0023 東京都中央区日本橋本町1丁目 10 番5号 日産江戸橋ビル2階  
東京支店    TEL: 03-3241-4566 FAX: 03-3241-4597

研究所    〒375-0011 群馬県藤岡市岡之郷戸崎 559 番3号  
関東支店    TEL: 0274-42-8129 FAX: 0274-42-7950, 7955

大阪支店    〒564-0044 大阪府吹田市南金田 2 丁目 3 番 26 号 ファーイースト 21 503 号  
TEL: 06-6193-9885 FAX: 06-6193-9886

沖縄支店    〒901-2226 沖縄県宜野湾市嘉数 1-18-17  
TEL: 098-942-8030 Fax : 098-942-803